



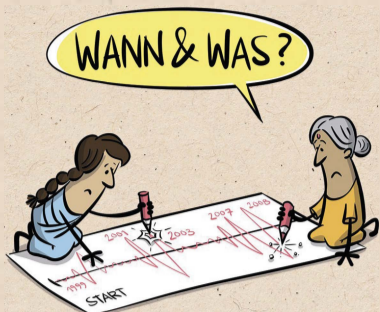
KONFLIKTE ANALYSIEREN MIT FRIEDENSFOKUS



W-FRAGEN ZUM KONFLIKT



In welchem Land oder in welcher Region findet der Konflikt statt?



Was sind die zentralen Ereignisse im Konflikt?



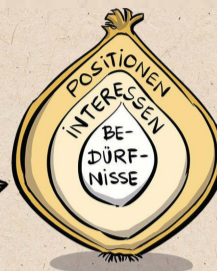
Was sind die Mittel des Konfliktaustrags?



Wer sind die Konfliktparteien?

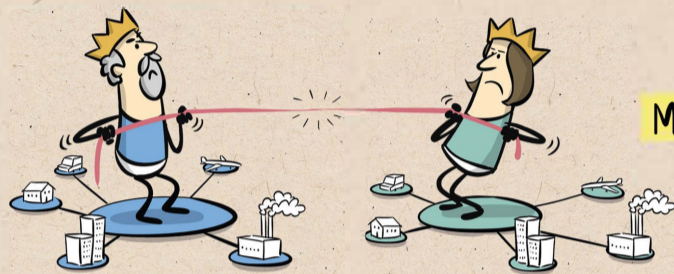
DIE KONFLIKTZWIEBEL

Modell zur Analyse der Konfliktparteien



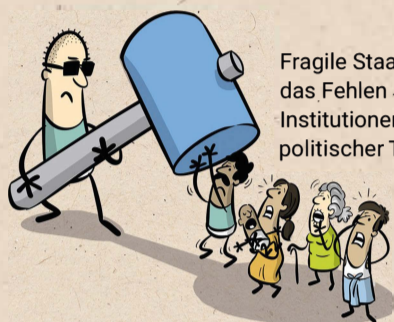
WARUM?

WELCHE ERKLÄRUNGEN GIBT ES FÜR DEN KONFLIKT?



Kampf um politische Macht

MACHT:



Fragile Staatlichkeit, das Fehlen politischer Institutionen und politischer Teilhabe

DER KONFLIKTBAUM

Modell zu Ursachen und Auswirkungen von Konflikten

EFFEKTE UND AUSWIRKUNGEN

KERNPROBLEM

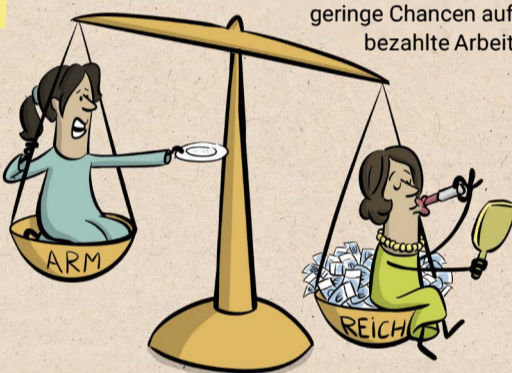
KONFLIKTURSACHEN



Kampf um vorhandene, leicht auszubeutende Ressourcen wie Öl, Diamanten, Wasser oder Sand

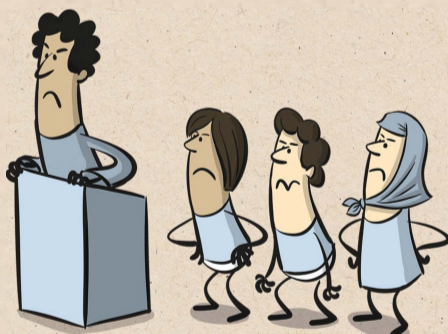
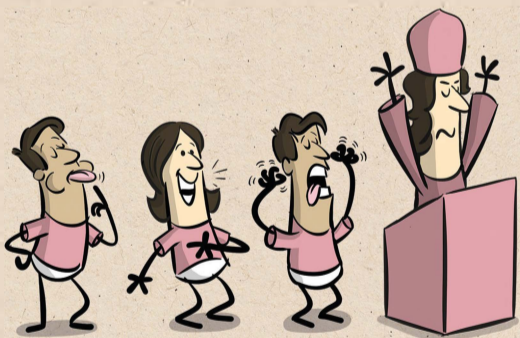
RESSOURCEN:

Starke wirtschaftliche Ungleichheit, geringe Chancen auf bezahlte Arbeit



KULTUR:

Kulturelle oder religiöse Unterschiede werden als unvereinbar wahrgenommen oder gezielt für politische Zwecke verstärkt.



FRIEDENSPOTENZIALE



Welche Friedensbemühungen gibt es bereits? Welche Friedensansätze werden diskutiert?



VERHANDLUNGEN



HUMANITÄRE HILFE



SANKTIONEN



UNO-MISSION



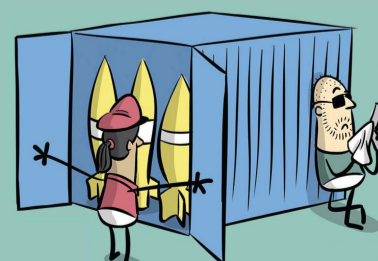
AUSTAUSCH UND BEGEGNUNG



KRIEGSVERBRECHERTRIUNALE



ZIVILER WIDERSTAND



RÜSTUNGSKONTROLLE

Berghof Foundation

Servicestelle Friedensbildung Baden-Württemberg

lpb Landeszentrale für politische Bildung Baden-Württemberg

Impressum: Herausgeber: Servicestelle Friedensbildung, Haus auf der Alb, Hammer Steige 1, 72574 Bad Urach; www.friedensbildung-bw.de; Illustration: Jai Wangesinghe

